



УТВЕРЖДАЮ  
Заведующий МБДОУ «Детский сад №4»

С.В. Губанова

« 02 » апреля 2018 г.

## ПАСПОРТ ДОСТУПНОСТИ объекта социальной, инженерной и транспортной инфраструктур № 2

### 1. Общие сведения об объекте

- 1.1. Наименование (вид) объекта: здание Муниципального бюджетного дошкольного образовательного учреждения «Детский сад №4»
- 1.2. Адрес объекта: 614575, Пермский край, п. Звёздный, ул.Ленина, д.4Б,
- 1.3. Сведения о размещении объекта:  
отдельно стоящее здание: 2 этажей, 2 304,0 кв.м;  
часть здания: \_\_\_\_\_ этажей (или на \_\_\_\_\_ этаже), \_\_\_\_\_ кв. м.
- 1.4. Год постройки здания 2012, последнего капитального ремонта \_\_\_\_\_, наличие прилегающего земельного участка (да, нет) 10869,7 кв. м.
- 1.5. Дата предстоящих плановых ремонтных работ: текущего - ежегодно, капитального - \_\_\_\_\_.
- Сведения об организации, расположенной на объекте:
- 1.6. Название организации (учреждения) (полное юридическое наименование согласно уставу, краткое наименование): Муниципальное бюджетное дошкольное образовательное учреждение «Детский сад №4», МБДОУ «Детский сад №4»
- 1.7. Юридический адрес организации (учреждения): 614575, Пермский край, п. Звёздный, ул.Ленина д. 4Б
- 1.8. Основание для пользования объектом: оперативное управление, аренда, собственность.
- 1.9. Форма собственности (государственная, негосударственная).
- 1.10. Территориальная принадлежность (федеральная, региональная, муниципальная).
- 1.11. Вышестоящая организация: Администрация ЗАТО Звёздный
- 1.12. Адрес вышестоящей организации, другие координаты:  
614575 Пермский край, п. Звёздный, ул. Ленина, 11А тел. 8(342)297-06-46; 297-06-37

### 2. Характеристика деятельности организации на объекте (по обслуживанию населения)

- 2.1. Сфера деятельности (здравоохранение, образование, социальная защита, физическая культура и спорт, культура, связь и информация, транспорт, жилой фонд, торговля и сфера услуг, другое): образование.
- 2.2. Виды оказываемых услуг: дошкольное образование.
- 2.3. Форма оказания услуг: на объекте с длительным пребыванием.
- 2.4. Категории обслуживаемого населения по возрасту: (дети, взрослые трудоспособного возраста, пожилые; все возрастные категории) дети.
- 2.5. Категории обслуживаемых инвалидов: инвалиды, передвигающиеся на колясках, инвалиды с нарушениями опорно-двигательного аппарата, нарушениями зрения, нарушениями слуха, нарушениями умственного развития.
- 2.6. Плановая мощность: посещаемость (количество обслуживаемых в день), вместимость, пропускная способность 176 человек
- 2.7. Участие в исполнении индивидуальной программы реабилитации инвалида, ребёнка-инвалида: (да, нет).



## 3. Состояние доступности объекта

3.1. Путь следования к объекту пассажирским транспортом (описать маршрут движения с использованием пассажирского транспорта): нет пассажирского транспорта.

Наличие адаптированного пассажирского транспорта к объекту: не предусмотрено.

3.2. Путь к объекту от ближайшей остановки пассажирского транспорта:

3.2.1. расстояние до объекта от остановки транспорта: \_\_\_\_\_ м;

3.2.2. время движения (пешком): \_\_\_\_\_ мин.;

3.2.3. наличие выделенного от проезжей части пешеходного пути (да, нет);

3.2.4. перекрёстки: нерегулируемые; регулируемые, со звуковой сигнализацией, таймером; нет;

3.2.5. информация на пути следования к объекту: акустическая, тактильная, визуальная; нет;

3.2.6. перепады высоты на пути: есть, нет (описать): высокие бордюры при переходах через проезжую часть (при входах и выходах на территорию, прилегающую к зданию)

Их обустройство для инвалидов на колясках: да, нет

(\_\_\_\_\_).

3.3. Организация доступности объекта для инвалида - формы обслуживания

№ п/п	Категория инвалидов (вид нарушения)	Вариант организации доступности объекта (формы обслуживания) <*>
1	2	3
1.	Все категории инвалидов и МГН	ДУ
	в том числе инвалиды:	
2.	передвигающиеся на креслах-колясках	ДУ
3.	с нарушениями опорно-двигательного аппарата	Б
4.	с нарушениями зрения	ДУ
5.	с нарушениями слуха	Б
6.	с нарушениями умственного развития	Б

## 3.4. Состояние доступности основных структурно-функциональных зон

№п/п	Основные структурно-функциональные зоны	Состояние доступности, в том числе для основных категорий инвалидов <***>
1	2	3
1.	Территория, прилегающая к зданию (участок)	ДЧ-И (О,У, Г) ДУ (К, С)
2.	Вход (входы) в здание	ДЧ-И (О,Г,У) ДУ (К,С)
3.	Путь (пути) движения внутри здания (в том числе пути эвакуации)	ДЧ-И (О,С, Г,У) ДУ (К)
4.	Зона целевого назначения здания (целевого посещения объекта)	ДЧ-И (О,Г,У) ДУ (К,С)

5.	Санитарно-гигиенические помещения	ДЧ-И (Г, У, С) ДУ (К,О)
6.	Система информации и связи (на всех зонах)	ДЧ-И (К,О, Г,У) ДУ (С)
7.	Пути движения к объекту (от остановки транспорта)	ДЧ-И (О, Г, У) ДУ (К, С)

3.5. ИТОГОВОЕ ЗАКЛЮЧЕНИЕ о состоянии доступности объекта социальной инфраструктуры: объект доступен частично избирательно (О, С, Г, У), ДУ(К)

#### 4. Управленческое решение

##### 4.1. Рекомендации по адаптации основных структурных элементов объекта

№ п/п	Основные структурно-функциональные зоны объекта	Рекомендации по адаптации объекта (вид работы) <***>
1	2	3
1.	Территория, прилегающая к зданию (участок)	Текущий ремонт: установка домофонной кнопки с выводом на монитор домофона у обоих ворот входа на территорию, оборудование указателями на путях движения.
2.	Вход (входы) в здание	Текущий ремонт: устройство входной группы и пандуса в соответствии с нормативами.
3.	Путь (пути) движения внутри здания (в том числе пути эвакуации)	Текущий ремонт: устройство тактильного предупреждающего пути тактильными элементами; оборудование указателями для тактильного контакта на путях движения; окрашивание ступеней лестницы или оборудование фактурными контрастными элементами.
4.	Зона целевого назначения (целевого посещения объекта)	Текущий ремонт: демонтаж порогов, выравнивание высот или устройства съезда. Оборудование информационными и тактильными табличками, индукционной портативной системой кабинета психолога; устройство пути движения в соответствии с указанными величинами.
5.	Санитарно-гигиенические помещения	Текущий ремонт: обустройство в соответствии с нормативами санитарно-гигиенические помещения на первом этаже.
6.	Система информации на объекте (на всех зонах)	Установка оборудования, позволяющего получать справочную информацию об условиях обслуживания инвалидами по зрению и с нарушением слуха, зрительных указателей движения по объекту для инвалидов с нарушениями умственного развития, слуха.
7.	Пути движения к объекту (от остановки транспорта)	



8	Все зоны и участки	текущий ремонт
---	--------------------	----------------

4.2. Период проведения работ: 2019-2020 г  
 в рамках исполнения муниципальной программы «Доступная среда на территории городского округа ЗАТО Звёздный», средства на выполнение муниципального задания в соответствии с программой адаптации

(указывается наименование документа: программы, плана)

4.3. Ожидаемый результат (по состоянию доступности) после выполнения работ по адаптации ДЧ-В

Оценка результата исполнения программы, плана (по состоянию доступности)

4.4. Для принятия решения требуется, не требуется (нужное подчеркнуть):

Согласование учредителя

Имеется заключение уполномоченной организации о состоянии доступности объекта (наименование документа и выдавшей его организации, дата) прилагается отсутствует

4.5. Информация размещена (обновлена) на Карте доступности Пермского края, дата: \_\_\_\_\_

(наименование сайта, портала)

#### 5. Особые отметки

Паспорт сформирован на основании:

1. Акта обследования объекта: № акта 1 от «30»ноября 2017 г.





УТВЕРЖДАЮ  
Заведующий МБДОУ «Детский сад №4»  
С.В.Губанова  
« 02 » апреля 2018 г.

## АКТ ОБСЛЕДОВАНИЯ

объекта социальной, инженерной и транспортной инфраструктур  
к паспорту доступности объекта социальной, инженерной  
и транспортной инфраструктур  
№ 1

МБДОУ «Детский сад №4»

30.11.2017г.

### 1. Общие сведения об объекте

- 1.1. Наименование (вид) объекта: Муниципальное бюджетное дошкольное образовательное учреждение «Детский сад №4»
- 1.2. Адрес объекта: 614575, Пермский край, п.Звёздный, ул. Ленина, д. 4Б
- 1.3. Сведения о размещении объекта:  
отдельно стоящее здание: \_\_\_\_\_ 2 \_\_\_\_\_ этажей, \_\_\_\_\_ 2304,0 \_\_\_\_\_ кв. м;  
часть здания: \_\_\_\_\_ этажей (или на \_\_\_\_\_ этаже), \_\_\_\_\_ кв. м;  
наличие прилегающего земельного участка (да, нет); \_\_\_\_\_ 10869,7 \_\_\_\_\_ кв. м.
- 1.4. Год постройки здания: 2012, последнего капитального ремонта: \_\_\_\_\_.
- 1.5. Дата предстоящих плановых ремонтных работ: текущего \_\_\_\_\_ 2019, 2020 годы \_\_\_\_\_, капитального \_\_\_\_\_.
- 1.6. Название организации (учреждения) (полное юридическое наименование согласно уставу, краткое наименование: Муниципальное бюджетное дошкольное образовательное учреждение «Детский сад №4»)
- 1.7. Юридический адрес организации (учреждения): 614575, Пермский край, п. Звёздный, ул. Ленина 4Б.

### 2. Характеристика деятельности организации на объекте

Дополнительная информация: Дошкольное образование детей.

### 3. Состояние доступности объекта

- 3.1. Путь следования к объекту пассажирским транспортом (описать маршрут движения с использованием пассажирского транспорта: Наличие адаптированного пассажирского транспорта к объекту: да, нет).
- 3.2. Путь к объекту от ближайшей остановки пассажирского транспорта:
- 3.2.1. расстояние до объекта от остановки транспорта: \_\_\_\_\_ - \_\_\_\_\_ м;
- 3.2.2. время движения (пешком): \_\_\_\_\_ - \_\_\_\_\_ мин.;
- 3.2.3. наличие выделенного от проезжей части пешеходного пути (да, нет);
- 3.2.4. перекрёстки: нерегулируемые; регулируемые, со звуковой сигнализацией, таймером; нет;
- 3.2.5. информация на пути следования к объекту: акустическая, тактильная, визуальная; нет;
- 3.2.6. перепады высоты на пути: есть, нет (описать) : высокие бордюры при переходах через проезжую часть (при входе и выходе на территорию, прилегающую к зданию);  
Их обустройство для инвалидов на колясках: да, нет.
- 3.3. Организация доступности объекта для инвалидов – форма обслуживания

№ п/п	Категория инвалидов (вид нарушения)	Вариант организации доступности объекта (формы обслуживания) <*>
1	2	3
1.	Все категории инвалидов и МГН	ДУ
	в том числе инвалиды:	
2.	передвигающиеся на креслах-колясках	ДУ
3.	с нарушениями опорно-двигательного аппарата	Б
4.	с нарушениями зрения	ДУ
5.	с нарушениями слуха	Б
6.	с нарушениями умственного развития	Б

#### 3.4. Состояние доступности основных структурно-функциональных зон

№п/п	Основные структурно-функциональные зоны	Состояние доступности, в том числе для основных категорий инвалидов <*>	Приложение	
			№ на плане	№ фото
1	2	3	4	5
1.	Территория, прилегающая к зданию (участок)	ДЧ-И (О, У, Г) ДУ (К, С)	2,3,9	1,2,3,4
2.	Вход (входы) в здание	ДЧ-И (О,Г,У) ДУ (К,С)	9	4,5
3.	Путь (пути) движения внутри здания (в том числе пути эвакуации)	ДЧ-И (О,С, Г,У) ДУ (К)	10,11,12,13, 14,18, 22	5,6,15,20
4.	Зона целевого назначения здания (целевого посещения объекта)	ДЧ-И (О,Г,У) ДУ (К,С)	15,16,17, 18,19	10,12,16,17
5.	Санитарно-гигиенические помещения	ДЧ-И (Г, У, С) ДУ (К,О)	20,21	18,19
6.	Система информации и связи (на всех зонах)	ДЧ-И (К,О, Г,У) ДУ (С)	214	1,20
7.	Пути движения к объекту (от остановки транспорта)	ДЧ-И (О, Г, У) ДУ (К, С)		

3.5. ИТОГОВОЕ ЗАКЛЮЧЕНИЕ о состоянии доступности объекта социальной инфраструктуры: объект доступен частично избирательно (О,Г,С,У), доступно условно (К)

4. Управленческое решение (проект)



## 4.1. Рекомендации по адаптации основных структурных элементов объекта:

№п/п	Основные структурно-функциональные зоны объекта	Рекомендации по адаптации объекта (вид работы) <***>
1	2	3
1.	Территория, прилегающая к зданию (участок)	Текущий ремонт: Установка домофонной кнопки с выводом на монитор домофона у обоих ворот входа на территорию, оборудование указателями на путях движения.
2.	Вход (входы) в здание	Текущий ремонт: устройство входной группы и пандуса в соответствии с нормативами.
3.	Путь (пути) движения внутри здания (в том числе пути эвакуации)	Текущий ремонт: устройство тактильного предупреждающего пути тактильными элементами; оборудование указателями для тактильного контакта на путях движения; окрашивание ступеней лестницы или оборудование фактурными контрастными элементами.
4.	Зона целевого назначения здания (целевого посещения объекта)	Текущий ремонт: демонтаж порогов, выравнивание высот или устройства съезда. Оборудование информационными и тактильными табличками, индукционной портативной системой кабинета психолога; устройство пути движения в соответствии с указанными величинами.
5.	Санитарно-гигиенические помещения	Текущий ремонт: обустройство в соответствии с нормативами санитарно-гигиенические помещения на первом этаже.
6.	Система информации на объекте (на всех зонах)	Установка оборудования, позволяющего получать справочную информацию об условиях обслуживания инвалидами по зрению и с нарушением слуха, зрительных указателей движения по объекту для инвалидов с нарушениями умственного развития, слуха.
7.	Пути движения к объекту (от остановки транспорта)	
8.	Все зоны и участки	Текущий ремонт

## 4.2. Период проведения работ 2019 – 2020 г

в рамках исполнения муниципальной программы «Доступная среда на территории городского округа ЗАТО Звёздный»

(указывается наименование документа: программы, плана)

## 4.3. Ожидаемый результат (по состоянию доступности) после выполнения работ по адаптации: ДЧ-В

Оценка результата исполнения программы, плана (по состоянию доступности):

## 4.4. Для принятия решения требуется, не требуется (нужное подчеркнуть):

4.4.1. согласование на комиссии \_\_\_\_\_;

(наименование комиссии по координации деятельности в сфере обеспечения доступной среды жизнедеятельности для инвалидов и других МГН)

4.4.2. согласование работ с надзорными органами (в сфере проектирования и строительства, архитектуры, охраны памятников, другое - указать): не требуется

4.3. техническая экспертиза; разработка проектно-сметной документации;

4.4.4. согласование с вышестоящей организацией (собственником объекта);

4.4.5. согласование с общественными организациями инвалидов:

4.4.6. другое:

Имеется заключение уполномоченной организации о состоянии доступности объекта, прилагается:

отсутствует

(наименование документа и выдавшей его организации, дата)

4.5. Информация может быть размещена (обновлена) на Карте доступности Пермского края

(наименование сайта, портала)

### 5. Особые отметки

#### ПРИЛОЖЕНИЯ:

Результаты обследования:

1. территории, прилегающей к объекту, на 1 л.;

2. путей движения в здании, зоны целевого назначения объекта, санитарно-гигиенических помещений на 1 л.;

Результаты фотофиксации на объекте на 3 л.

3. технический паспорт 10 л.

Другое (в том числе дополнительная информация о путях движения к объекту):

\_\_\_\_\_  
\_\_\_\_\_  
\_\_\_\_\_

Руководитель комиссии  зам. зав. по ВМР Зотова Е.В.

Члены комиссии:

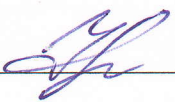
*представители организации, расположенной на объекте:*

-завхоз Видякина Н.Д. 

-делопроизводитель Гратий Т.И. 

-педагог-психолог Медведева Н.В. 

*представители общественных организаций инвалидов:*

председатель совета ветеранов ЗАТО Звёздный Фоменко Г.И. 



Приложение 1  
к Акту обследования объекта  
социальной, инженерной  
и транспортной инфраструктур  
к паспорту доступности объекта  
социальной, инженерной  
и транспортной инфраструктур  
от «30» ноября 2017 г. № 1

I. Результаты обследования:

1. Территории, прилегающей к зданию (участка)  
**МБДОУ «Детский сад №4»,**  
**Пермский край, пгт. Звёздный, ул. Ленина д. 46**  
(наименование объекта, адрес)

№п/п	Наименование функционально-планировочного элемента	Наличие элемента			Выявленные нарушения и замечания		Работы по адаптации объектов	
		есть/нет	№ на плане	№ фото	Содержание	Значимо для инвалида (категория)	Содержание	Виды работ
1	2	3	4	5	6	7	8	9
1.1	Вход (входы) на территорию	есть	2,3	1,2	имеются перепады поверхности дорожного покрытия, съезды не соответствуют нормам.	К, О, С	Установка домофонной кнопки с выводом на монитор домофона у обоих ворот входа на территорию альтернативная форма обслуживания), выделение съездов контрастным цветом, оборудование указателями на пути движения	текущий ремонт
1.2	Путь (пути) движения на территории	есть	3,8	3	отсутствие визуальных указателей, в том числе направления движения вне здания на высоте	С	оборудование указателями на путях движения	благоустройство территории
1.3	Лестница (наружная)	есть	9	4	- отсутствие тактильных предупреждающих полос; - отсутствие маркировки ступеней цветом или фактурой; - отсутствие вертикальных под-	С, О	устройство входной группы и пандуса в соответствии с нормативами	текущий ремонт

					ступенков, - отсутствие ограждающих бортиков лест- ничного марша			
1.4	Пандус (наруж- ный)	есть	9	4	- нарушение вели- чины уклона пан- дуса; - имеются перепа- ды поверхности пандуса и входной площадки	К, О	устройство входной группы и пандуса в со- ответствии с нормативами	текущий ремонт
1.5	Автостоянка и парковка	нет						
	ОБЩИЕ требо- вания к зоне				обустройство тер- ритории в соот- ветствии с норма- тивами	К, О, С		

## II. Заключение по зоне:

Наименование структурно- функциональной зоны	Состояние доступности <*> (к пункту 3.4 Акта обследования)	Приложение		Рекомендации по адаптации (вид работы) <***> к пункту 4.1 Акта обследования
		№ на плане	№ фото	
1	2	3	4	5
Территория, прилегающая к зда- нию	ДЧ-И(Г,У,О) ДУ (К,С)			текущий ремонт

Комментарий к заключению: Структурно-функциональная зона объекта доступна частично избирательно для следующих категорий инвалидов: инвалиды с нарушениями слуха (Г), инвалиды с нарушениями умственного развития (У), инвалиды с нарушениями опорно-двигательного аппарата (О), доступна условно для следующих категорий инвалидов: инвалиды, передвигающиеся на кресле-коляске (К), инвалиды с нарушением зрения (С)



Приложение 2  
к Акту обследования объекта  
социальной, инженерной  
и транспортной инфраструктур  
к паспорту доступности объекта  
социальной, инженерной  
и транспортной инфраструктур  
от «30» ноября 2017 г. № 1

I. Результаты обследования:

2. Входа (входов) в здание  
**МБДОУ «Детский сад №4»,**  
**Пермский край, пгт. Звёздный, ул. Ленина д. 4б**  
(наименование объекта, адрес)

№п/п	Наименование функционально-планировочного элемента	Наличие элемента			Выявленные нарушения и замечания		Работы по адаптации объектов	
		есть/нет	№ на плане	№ фото	Содержание	Значимо для инвалида (категория)	Содержание	Виды работ
1	2	3	4	5	6	7	8	9
2.1	Лестница (наружная)	есть	9	4	- отсутствие тактильных предупреждающих полос; - отсутствие маркировки ступеней цветом или фактурой; - отсутствие вертикальных подступенков, - отсутствие ограждающих бортиков лестничного марша	С, О	устройство входной группы и пандуса в соответствии с нормативами	текущий ремонт
2.2	Пандус (наружный)	есть	9	4	- нарушение величины уклона пандуса; - имеются перепады поверхности пандуса и входной площадки	К, О	устройство входной группы и пандуса в соответствии с нормативами	текущий ремонт
2.3	Входная площадка (перед дверью)	есть	4	4	- не соответствие размеров входной площадки	О, К	устройство входной площадки в соответствии с нормативами	текущий ремонт
2.4	Дверь (входная)	есть	9	4	- открывающаяся наружу дверь затрудняет движение на входной площадке; - высота порогов	О, К, С	- устройство двери в соответствии с нормативами; - работы по установке системы автоматического	текущий ремонт, благоустройство территории

					выше установленной нормы; - отсутствуют ручки нажимного действия; - отсутствие системы автоматического открывания дверей - отсутствие яркой контрастной маркировки		открывания дверей; - нанесение яркой контрастной маркировки; - размещение символов, указывающих на доступность	
2.5	Тамбур	есть	10	5	- не соответствие размеров тамбуров; - высота порогов выше установленной нормы;	О, К	устройство тамбура в соответствии с нормативами	текущий ремонт
	ОБЩИЕ требования к зоне				обустройство входной группы в соответствии с нормативами	К, О, С	устройство входной группы и пандуса в соответствии с нормативами	текущий ремонт

## II. Заключение по зоне:

Наименование структурно-функциональной зоны	Состояние доступности <*> (к пункту 3.4 Акта обследования)	Приложение		Рекомендации по адаптации (вид работы) <***> к пункту 4.1 Акта обследования
		№ на плане	№ фото	
1	2	3	4	5
Вход (входы) в здание	ДЧ-И (Г,У,О) ДУ (К,С)			текущий ремонт

Комментарий к заключению: Структурно-функциональная зона объекта доступна частично избирательно для следующих категорий инвалидов: инвалиды с нарушениями слуха (Г), инвалиды с нарушениями умственного развития (У), инвалиды с нарушениями опорно-двигательного аппарата (О), доступна условно для следующих категорий инвалидов: инвалиды, передвигающиеся на кресле-коляске (К), инвалиды с нарушением зрения (С)



Приложение 3  
к Акту обследования объекта  
социальной, инженерной  
и транспортной инфраструктур  
к паспорту доступности объекта  
социальной, инженерной  
и транспортной инфраструктур  
от «30» ноября 2017 г. № 1

I. Результаты обследования:

3. Пути (путей) движения внутри здания  
(в том числе путей эвакуации)

МБДОУ «Детский сад №4»,

Пермский край, пгт. Звёздный, ул. Ленина д. 46

(наименование объекта, адрес)

№п/п	Наименование функционально-планировочного элемента	Наличие элемента			Выявленные нарушения и замечания		Работы по адаптации объектов	
		есть/нет	№ на плане	№ фото	Содержание	Значимо для инвалида (категория)	Содержание	Виды работ
1	2	3	4	5	6	7	8	9
3.1	Коридор (вестибюль, зона ожидания, галерея, балкон)	есть	11	6,15, 20	- отсутствие тактильных предупреждающих полос (перед дверными проемами, лестницами, перед поворотом и т.д.); - отсутствие указателей для тактильного восприятия (контакта), дублированные шрифтом Брайля.; - отсутствие визуальных указателей направления движения.	С, К, О, Г,У	- устройство тактильными предупреждающими указателями и/или контрастно окрашенной поверхности на путях движения; - установка указателей для тактильного восприятия (контакта), дублированные шрифтом Брайля.; - установка визуальных указателей направления движения.	текущий ремонт, обустройство территории
3.2	Лестница (внутри здания)	нет						
3.3	Пандус (внутри здания)	нет						
3.4	Лифт пассажирский (или подъемник)	нет						
3.5	Дверь	есть	10,13, 22	6	Двери на путях эвакуации не име-	С	- нанесение яркой кон-	обустройство территории

					ют окраску, контрастную со стеной.		трастной маркировки.	
3.6	Пути эвакуации (в том числе зоны безопасности)	есть	4,7	7,5	Высота порогов или перепад высот	К, О, С	демонтаж порогов, выравнивание высот или устройства съезда	текущий ремонт
	ОБЩИЕ требования к зоне				Обустройство в соответствии с нормативами	К, О, С, Г, У		текущий ремонт и обустройство территории

## II. Заключение по зоне:

Наименование структурно-функциональной зоны	Состояние доступности <*> (к пункту 3.4 Акта обследования)	Приложение		Рекомендации по адаптации (вид работы) <***> к пункту 4.1 Акта обследования
		№ на плане	№ фото	
1	2	3	4	5
Пути (путей) движения внутри здания (в том числе путей эвакуации)	ДЧ-И (Г, У, О) ДУ (К, С)			текущий ремонт

Комментарий к заключению: Структурно-функциональная зона объекта доступна частично избирательно для следующих категорий инвалидов: инвалиды с нарушениями слуха (Г), инвалиды с нарушениями умственного развития (У), инвалиды с нарушениями опорно-двигательного аппарата (О); доступна условно для следующих категорий инвалидов: инвалиды, передвигающиеся на кресле-коляске (К), инвалиды с нарушением зрения (С)



Приложение 4  
к Акту обследования объекта  
социальной, инженерной  
и транспортной инфраструктур  
к паспорту доступности объекта  
социальной, инженерной  
и транспортной инфраструктур  
от «30» ноября 2017 г. № 1

I. Результаты обследования:  
4. Зоны целевого назначения здания  
(целевого посещения объекта)

Вариант I - зона обслуживания инвалидов  
**МБДОУ «Детский сад №4»,**  
**Пермский край, пгт. Звёздный, ул. Ленина д. 4б**  
(наименование объекта, адрес)

№п/п	Наименование функционально-планировочного элемента	Наличие элемента			Выявленные нарушения и замечания		Работы по адаптации объектов	
		есть/нет	№ на плане	№ фото	Содержание	Значимо для инвалида (категория)	Содержание	Виды работ
1	2	3	4	5	6	7	8	9
4.1	Кабинетная форма обслуживания (кабинет психолога, кабинет логопеда, мед. кабинет, группа)	есть	15,16, 17	9,10, 11,1 2,13, 14,1 6,17	- отсутствие оборудования специальными приборами для лиц с дефектами слуха; - отсутствие информирующих обозначение помещения рядом с дверью дублированных рельефными знаками; - высота порога более 0,025 м	Г, С, К, О	- оборудование кабинета индукционной портативной системой; - оборудование информационными и тактильными табличками; - демонтаж порогов	Текущий ремонт, обустройство территории
4.2	Зальная форма обслуживания	нет						
4.3	Прилавочная форма обслуживания	нет						
4.4	Форма обслуживания с перемещением по маршруту	нет						
4.5	Кабина индивидуального обслуживания	нет						
	ОБЩИЕ требования к зоне				Обустройство в соответствии	К, О, С, Г		

					с нормативами			
--	--	--	--	--	---------------	--	--	--

## II. Заключение по зоне:

Наименование структурно-функциональной зоны	Состояние доступности <*> (к пункту 3.4 Акта обследования)	Приложение		Рекомендации по адаптации (вид работы) <*> к пункту 4.1 Акта обследования
		№ на плане	№ фото	
1	2	3	4	5
Зоны целевого назначения здания(целевого посещения объекта)	ДЧ-И (У) ДУ (К, О, С, Г)			текущий ремонт, обустройство территории

Комментарий к заключению: Структурно-функциональная зона объекта доступна частично избирательно для следующих категорий инвалидов: инвалиды с нарушениями умственного развития (У); доступна условно для следующих категорий инвалидов: инвалиды, передвигающиеся на кресле-коляске (К), инвалиды с нарушением зрения (С), инвалиды с нарушениями слуха (Г), инвалиды с нарушениями опорно-двигательного аппарата (О)



Приложение 5  
к Акту обследования объекта  
социальной, инженерной  
и транспортной инфраструктур  
к паспорту доступности объекта  
социальной, инженерной  
и транспортной инфраструктур  
от «30» ноября 2017 г. № 1

I. Результаты обследования:

5. Санитарно-гигиенических помещений

**МБДОУ «Детский сад №4»,**

**Пермский край, пгт. Звёздный, ул. Ленина д. 46**

(наименование объекта, адрес)

№п/п	Наименование функционально-планировочного элемента	Наличие элемента			Выявленные нарушения и замечания		Работы по адаптации объектов	
		есть/нет	№ на плане	№ фото	Содержание	Значимо для инвалида (категория)	Содержание	Виды работ
1	2	3	4	5	6	7	8	9
5.1	Туалетная комната	есть	20,21	18,19	не оборудовано для МГН	К, О, С	обустройство в соответствии с нормативами	текущий ремонт
5.2	Душевая/ванная комната	нет						
5.3	Бытовая комната (гардеробная)	нет						
	ОБЩИЕ требования к зоне				обустройство в соответствии с нормативами		обустройство	текущий ремонт

II. Заключение по зоне:

Наименование структурно-функциональной зоны	Состояние доступности <*> (к пункту 3.4 Акта обследования)	Приложение		Рекомендации по адаптации (вид работы) <***> к пункту 4.1 Акта обследования
		№ на плане	№ фото	
1	2	3	4	5
Санитарно-гигиенических помещений	ДЧ-И (Г,У)			текущий ремонт

Комментарий к заключению: Структурно-функциональная зона объекта доступна частично избирательно для следующих категорий инвалидов: инвалиды с нарушениями слуха (Г), инвалиды с нарушениями умственного развития (У).

Приложение 6  
к Акту обследования объекта  
социальной, инженерной  
и транспортной инфраструктур  
к паспорту доступности объекта  
социальной, инженерной  
и транспортной инфраструктур

от «30» ноября 2017 г. № 1

I. Результаты обследования:  
6. Системы информации на объекте  
**МБДОУ «Детский сад №4»,**

**Пермский край, пгт. Звёздный, ул. Ленина д. 46**  
(наименование объекта, адрес)

№ п/п	Наименование функционально-планировочного элемента	Наличие элемента			Выявленные нарушения и замечания			Работы по адаптации объектов	
		есть/нет	№ на плане	№ фото	Содержание	Значимо для инвалида (категория)	Содержание	Виды работ	
1	2	3	4	5	6	7	8	9	
6.1	Визуальные средства	есть	14	20	Отсутствие на объекте символов доступности, визуальных указателей направления движения.	О,К,С,Г,У	Установка символов доступности и визуальных указателей.	обустройство	
6.2	Акустические средства	нет			Отсутствие на объекте оборудования, позволяющего получить справочную информацию об условиях обслуживания инвалидами по зрению (есть круглосуточная охрана с проведенным инструктажом по работе МГН) и с нарушением слуха.	С, Г	Приобретение необходимого оборудования, информирование охранником	обустройство	
6.3	Тактильные средства	нет			Отсутствие на объекте оборудования, позволяющего получить справочную информацию об условиях обслуживания инвалидами по зрению	С	Приобретение необходимого оборудования	обустройство	
	ОБЩИЕ требования к зоне				Обустройство в соответствии с нормативами				

II. Заключение по зоне:

Наименование структурно-функциональной зоны	Состояние доступности <*> (к пункту 3.4 Акта обследования ОИ)	Приложение		Рекомендации по адаптации (вид работы) <***> к пункту 4.1 Акта обследования объекта инфраструктуры
		№ на плане	№ фото	
1	2	3	4	5
Системы информации на объекте	ДУ (О,К,С,Г,У)			обустройство

Комментарий к заключению: Структурно-функциональная зона объекта доступна условно для следующих категорий инвалидов: инвалиды с нарушениями умственного развития (О,К,С,Г,У).



СОГЛАСОВАНО  
Глава администрации  
ЗАТО Звёздный

А.М. Митропольцев



УТВЕРЖДАЮ  
Заведующий МБДОУ «Детский сад № 4»  
С.В. Губанова  
2017 г.

**АДРЕСНАЯ ПРОГРАММА**  
адаптации объектов социальной, инженерной и транспортной  
инфраструктур и обеспечения доступности услуг для инвалидов  
и других маломобильных групп населения

№п/п	Наименование объекта и название организации, расположенной на объекте	Адрес объекта	№паспорта документа	Плановые работы		Ожидаемый результат (по состоянию доступности) <***>	Финансирование		Ответственный исполнитель, соисполнители	Дата текущего контроля
				содержание работ <*>	вид <*> работ		объём, тыс. руб.	источник		
1	МБДОУ «Детский сад №4» расположенный по адресу: Пермский край, г.г. Звёздный, ул. Ленина д. 4б	Пермский край, г.г. Звёздный, ул. Ленина д. 4б	1	Установка символов доступности и визуальных указателей.	ТР	ДП-В	1,00	Внебюджет	Завхоз	2018 г
	Приобретение рампы для преодоления порогов на путях эвакуации и в зонах пешеходного обслуживания (кабинет психолога)			ТР	ДП-И (С,Г,У) ДЧ (О,К)	8,70	Муниципальное задание	Завхоз	2018 г	
	Нанесение яркой контрастной маркировки на входных дверях, межкоридорных дверях.			Орг	ДП-В	0,30	Внебюджет	Завхоз	2018 г	
	Оборудование указателями на пути движения по			ТР	ДП-В	3,00	Внебюджет	Завхоз	2018	

ДОУ								
Нанесение яркой контрастной маркировки на лестницы	Орг	ДЧ (С)	1,00	Муниципальное задание	Завхоз	2018		
Устройство входной группы и пандуса	ТР	ДП-В	880,68335	Муниципальная программа «Доступная среда на территории городского округа ЗАТО Звёздный»	Заведующий, завхоз	2019 г		
Разработка сметной документации на установку домофонной кнопки с выводом на монитор домофона у обоих ворот входа на территорию	ПСД	ДП-И (С, Г, У) ДЧ (О,К)	10,00	Внебюджет	Завхоз	2018		
Устройство санитарической комнаты	ТР	ДП-В	178,50542	Муниципальная программа «Доступная среда на территории городского округа ЗАТО Звёздный»	Заведующий, завхоз	2020 г		



Фото: № 1

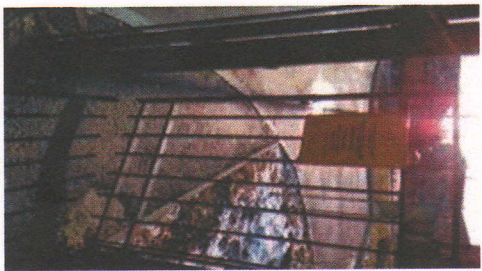


Фото: № 2



Фото: № 3



Фото: № 4



Фото: № 5

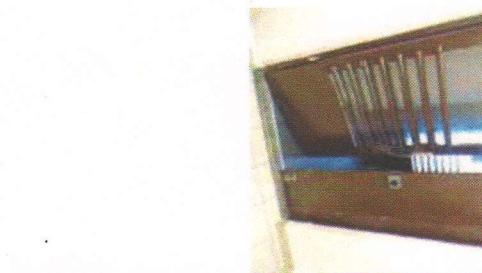


Фото: № 6



Фото: № 7



Фото: № 9

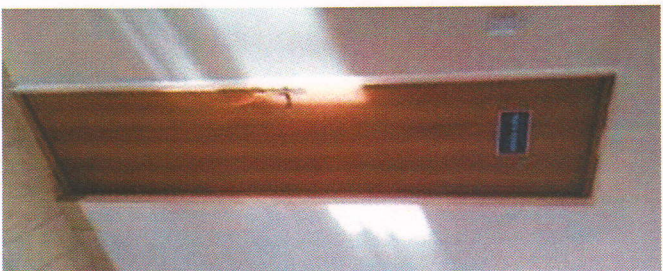


Фото: № 10



Фото: № 11

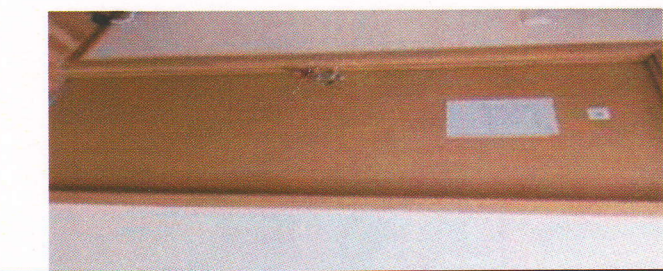


Фото: № 12



Фото: № 13



Фото: № 14

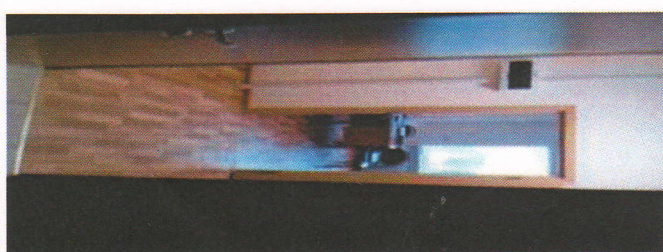


Фото: № 15





Фото: № 16

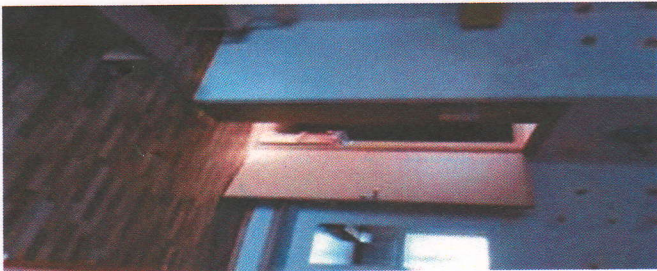


Фото: № 17



Фото: № 18

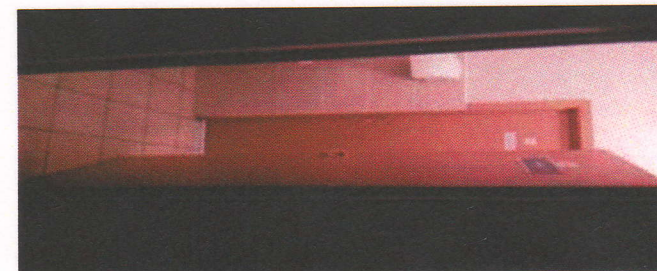


Фото: № 19



Фото: № 20

